

ATLAS

Caricatore industriale 180MH / 200MH

RAPIDO. AFFIDABILE. VERSATILE.

180MH / 200MH



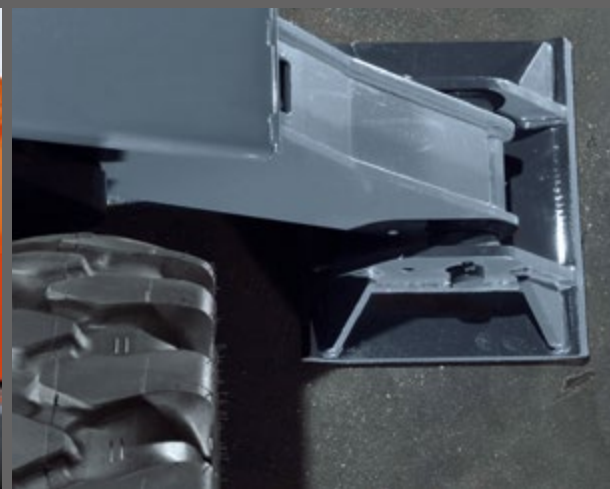
18,8 - 19,2 t / 19,6 - 20 t



95 kW (130 PS) / 105 kW (143 PS)



10,1 m



Dati tecnici

MOTORE

Potenza ai sensi della norma ISO 9249...95 kW (130 PS) / 105 kW (143 PS)	Numero di cilindri..... 4 / 6	Dinamo 24 V / 100 A
Numero di giri.....1800/min	Alesaggio / Alzata..... 101 / 126	Starter..... 24 V / 4 kW / 24 V / 4,8 kW
Prodotto/Modello.....Deutz TCD 4.1 / Deutz TCD 6.1 (Stage 3B)	Sistema di raffreddamentoad acqua	
Struttura.....Turbocompressore / LLK	Filtro dell'ariaFiltro aria secco	
Cilindrata.....4038 / 6057 cm ³	Batterie..... 2 x 12 V / 100 Ah	

SISTEMA IDRAULICO

• Sistema AWE 5 (Load Sensing)	• Valvole di riaspirazione per tutte le funzioni di lavoro	• Ventilatore a temperatura regolata per il radiatore
• Pompa a pistone ad alto rendimento con regolazione del limite di carico	• Arresti di carico e valvole controllo discesa nel ciclo di elevazione	
• Regolazione fabbisogno elettrico per il risparmio di carburante	• Protezione contro la rottura dei tubi per i cilindri di elevazione	• Quantità trasportata max. 260 l/min
• Comando sensibile, proporzionale, indipendente	• Funzione benna / benna rotante di serie	• Pressione operativa max..... 360 bar
• Protezione primaria e secondaria contro il sovraccarico	• Possibilità di avere altri 2 circuiti per apparecchi aggiuntivi	• Modalità operative: 3 modalità preprogrammate (Fine, Eco, Power)

INGRANAGGIO DI ROTAZIONE

• Motore di rotazione:	Motore a pistoni assiali con valvola di priorità	• Sovrastruttura rotante-numero di giri max. ... 9/min
• Meccanismo di rotazione:	Rapporto di trasmissione planetario	• Momento di rotazione39,8 / 41 kNm
• Freno di rotazione:	Freno fisso automatico multidisco	

TRAZIONE E FRENI

• Motore ciclico a trazione	• Trasmissione autopropulsa e Tempomat:	• Sistema di frenatura a doppio circuito Freno disco in bagno d'olio
• Trasmissione powershift	• Velocità massima 20 km/h	• Freni fissi..... Freno disco in bagno d'olio
• Valvola pedale freno a doppio effetto	• Fuori strada 5 km/h	
• Preselezione della direzione di marcia attraverso il pulsante sul joystick	• Velocità ridotta 1 km/h	

TELAIO

• Assi escavatrice speciale 28 t:	• Asse dello sterzo con bloccaggio automatico dell'asse oscillante	• Ruote 8 raggi..... 10.00 - 20
-----------------------------------	--	---------------------------------

CAPACITÀ

• Serbatoio carburante..... 264 litri	• Olio motore..... 10 litri	• Contenuto sistema idraulico 350 litri
• Sistema radiatore..... 38 litri	• Contenuto serbatoio idraulico 180 litri	

CABINA CONDUCENTE

• Soddisfa i più moderni standard di sicurezza	COMANDO:	CLIMATIZZAZIONE:
• Accesso "extralarge"		
• Ampio spazio piedi	• Volante regolabile in altezza e inclinazione	• Buonissima distribuzione dell'aria grazie agli ugelli ottimamente distribuiti
• Eccellente visibilità tutt'intorno alla macchina	• Ottima disposizione degli interruttori sul pannello di controllo	
• Predisposizione per l'installazione radio con disattivazione audio		
SEDILE DEL CONDUCENTE:	MONITORAGGIO:	CARATTERISTICHE ACUSTICHE:
• Sedile comodo, ad aria (riscaldamento sedile opzionale)	• Indicatore dati di servizio sul display	• ISO 6396 (L _p A) nella cabina del conducente 70 dB(A)
• Braccioli e supporto lombare	• Monitoraggio, avvisi e memorizzazione automatici	• 2000/14 EG (L _p A) Livello rumore esterno..... 97 dB(A)
• Separato dalla console e regolabile		

180MH/200MH

Dotazione

PESO OPERATIVO

	Braccio base 6,00 m (C6.6i)		BRACCIO TRIPLICE Braccio base 1,87 m (C6.41) Braccio triplice 3,10 m (C6.46)
	Avambraccio 4,00 m (D6.14i)	Avambraccio 4,00 m (D6.14iS)	Avambraccio 2,65 m (D6.3)
APS / stabilizzatori	18,8 t / 19,6 t	19 t / 19,8 t	19 t / 19,8 t
Stabilizzatori di supporto a 4 pale	19 t / 19,8 t	19,2 t / 20 t	19,2 t / 20 t

Peso operativo con conducente, pneumatici solidi, dispositivo completamente pieno, nonché 1,3 tonnellate per gli accessori

DOTAZIONE

UNITÀ DI BASE CARICATORE ATLAS 180MH / 200MH

• 180MH / 200MH con supporto stabilizzatrici a 4 pale e 2 cilindri elevatori (A5.32i / A7.32i)	EQUIPAGGIAMENTO BASE DI SERIE:	• Predisposizione per box refrigerante elettrico
• 180MH / 200MH con APS* sull'asse rigido, supporto stabilizzatrici a 2 pale sull'asse dello sterzo e 2 cilindri elevatori (A5.33i / A7.33i)	Motore:	• Diversi tipi di portaoggetti, scomparto per documenti
• 180MH / 200MH con APS* sull'asse dello sterzo, supporto stabilizzatrici a 2 pale sull'asse rigido e 2 cilindri elevatori (A5.35i / A7.35i)	• Funzionamento a vuoto automatico	• Camera retrovisore di sorveglianza con monitor LCD a colori 5"
* APS = lama di supporto e bulldozer	• Prefiltro diesel	• Sedile separabile dalla console e scorrevole
	• Monitoraggio motore	• Vetrificazione a isolamento termico, dischi tinti

BRACCIO:

• Braccio base con cilindro per braccio 6,00 m (C6.6i)	Idraulica:	• Trasmissione autopropulsa
• Il braccio triplice consiste del braccio base 1,87 m (C6.41) con cilindro regolabile e dell'avambraccio 3,095 m (C6.46) con cilindro per braccio	• Funzione benna / benna rotante	• Indicatore dati di servizio sul display

AVAMBRACCI:

• Avambraccio 2,65 m (D6.3)	• Accumulatore per abbassamento di emergenza del sistema di bracci	DOTAZIONE:
• Avambraccio 4,00 m (D6.14)	• Protezione contro la rottura dei tubi per i cilindri di elevazione	• Cuscinetto snodato con cilindro del braccio a gomito e della benna
• Avambraccio per benna di selezione 4,00 m (D6.14iS)	• Regolazione del limite di carico	• Punti di lubrificazione composti per la piattaforma girevole e la dotazione dei bracci
	• Ammortizzazione di fine corsa del cilindro	

CILINDRO LEVA BENNA:

• Cilindro leva benna con sistema di barre di inversione (F6.1)	Cabina:	TELAIO:
	• Climatizzatore	• Trasmissione powershift
	• Predisposizione alla radio con disattivazione audio	• Freni a lamelle in bagno d'olio del mozzo ruota
	• Volante regolabile in altezza e inclinazione	• Cassetta degli attrezzi nel telaio

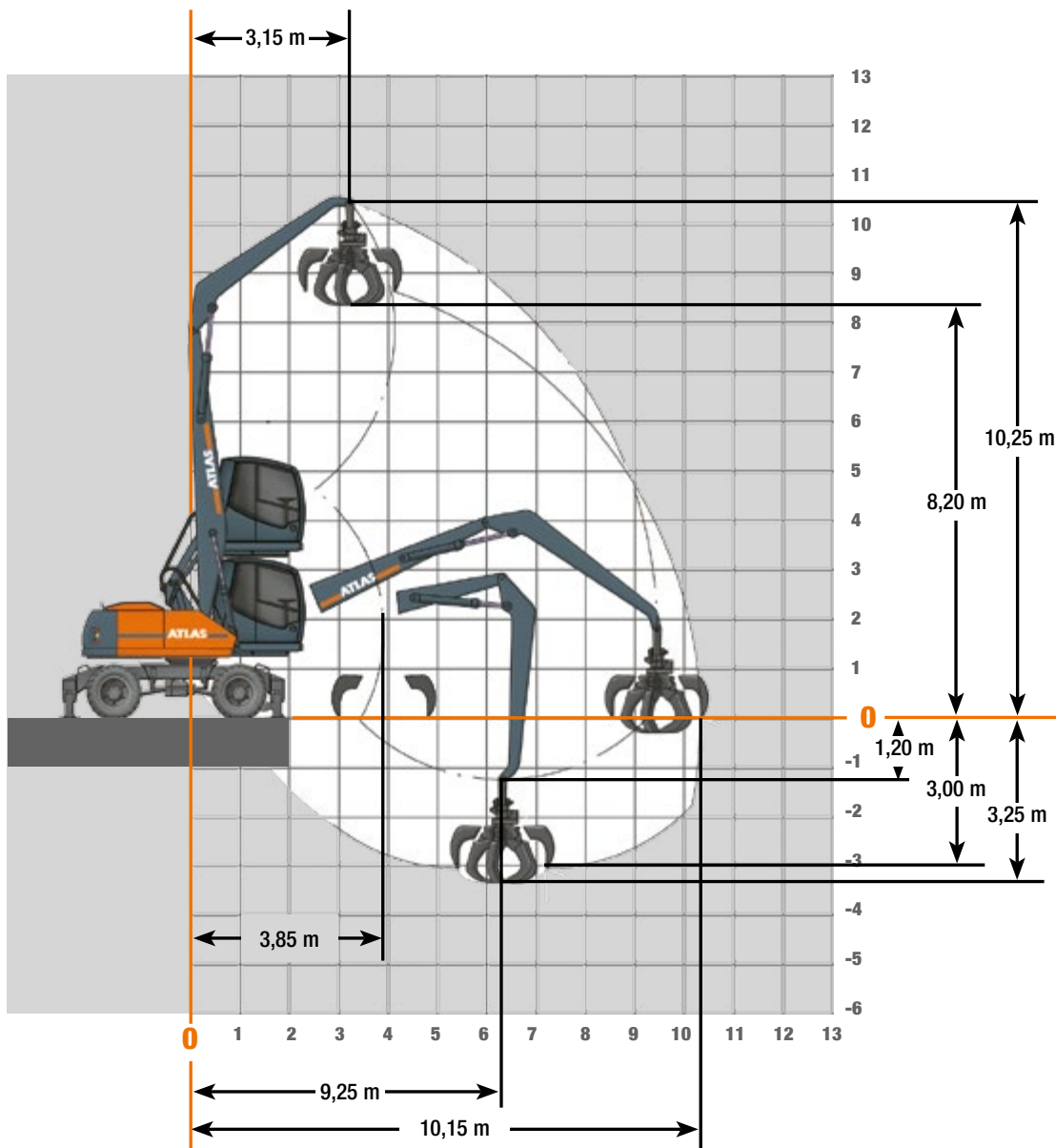
DOTAZIONE AGGIUNTIVA

Motore:	Dotazione:	• Cabina elevabile (elevabile fino a 2 m)
• Pompa di rifornimento	• Sistema di lubrificazione centrale sincrono elettrico con funzione di monitoraggio	• Sopralzo fisso della cabina di 0,6 / 1,20 m
• Regolazione del numero di giri attraverso il potenziometro		• Aerazione compressa della cabina
• Riscaldamento indipendente	Cabina:	
• Assistenza avviamento a freddo	• Copertura cabina superiore / anteriore	Telaio:
	• Luce rotante	• Assi ampliati (larghezza complessiva 2750 mm)
Idraulica:	• Sedile del conducente riscaldato	• Lama bulldozer ampliata (2750 mm)
• Adattatore idraulico, supporti anteriori e inferiori azionati in coppie	• Box telemetria GPS/GSM, per il monitoraggio dei dati operativi, dei consumi, della posizione	• Pneumatici solidi
• Adattatore idraulico, supporti anteriori e inferiori azionati singolarmente	• Radio/CD/MP3, front AUX in, USB	
• Olio bio	• Box refrigerante elettrico	Altra dotazione speciale: vedi listino prezzi
	• Fari di lavoro; Versione allo xeno	

ACCESSORI

• Benna bivalente	• Gancio porta-carico	• Pinza per tronchi
• Polipo per rottame	• Magnete di sollevamento	• Benna selezionatrice

Ambiti di lavoro Braccio base 6,00 m (C6.6i) e braccio 4,00 m (D6.14i)



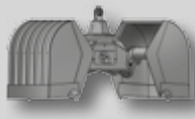
Accessori



Gancio portacarico



Pinza per tronchi



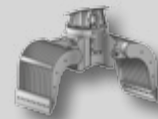
Benna bivalente



Polipo per rottame



Magnete di sollevamento



Benna selezionatrice

180MH/200MH

Carico massimo ammissibile Braccio base 6,00 m (C6.6i) e braccio 4,00 m (6.14i)

Carico massimo ammissibile 180MH Braccio base 6,00 m (C 6.6i) con braccio 4,00 m (D 6.14i). Sbraccio massimo 10,15 m

Altezza		2,5 m		4,0 m		5,5 m		7,0 m		8,5 m	
		FRONTALE	TRASVERSALE	FRONTALE	TRASVERSALE	FRONTALE	TRASVERSALE	FRONTALE	TRASVERSALE	FRONTALE	TRASVERSALE
+ 9,0 m	sollevato			7,8*	7,8	6*	5,2				
	abbassate			7,8*	5	5,3	3,1				
+ 7,5 m	sollevato			8*	8*	5,9*	5,2	4,2	3,5		
	abbassate			8*	5	5,4	3,1	3,6	2,1		
+ 6,0 m	sollevato			7,8*	7,8*	6*	5,2	4,2	3,5		
	abbassate			7,8*	5	5,3	3,1	3,6	2,1		
+ 4,5 m	sollevato	6,7*	6,7*	8,4*	8,4*	6	5	4,1	3,4	3	2,5
	abbassate	6,7*	6,7*	8,4*	4,8	5,1	2,9	3,5	2	2,6	1,4
+ 3,0 m	sollevato			9,1*	7,9	5,8	4,8	4	3,3	3	2,5
	abbassate			8,2	4,3	4,9	2,7	3,4	1,9	2,5	1,4
+ 1,5 m	sollevato			9*	7,3	5,5	4,5	3,8	3,2	2,9	2,4
	abbassate			7,6	3,8	4,7	2,5	3,3	1,8	2,5	1,4
0 m	sollevato			5,6*	5,6	5,3	4,4	3,7	3,1	2,9	2,4
	abbassate			5,6*	3,6	4,5	2,4	3,2	1,7	2,4	1,3
- 1,0 m	sollevato					4,7*	4,3	3,6*	3,1		
	abbassate					4,4	2,3	3,2	1,7		

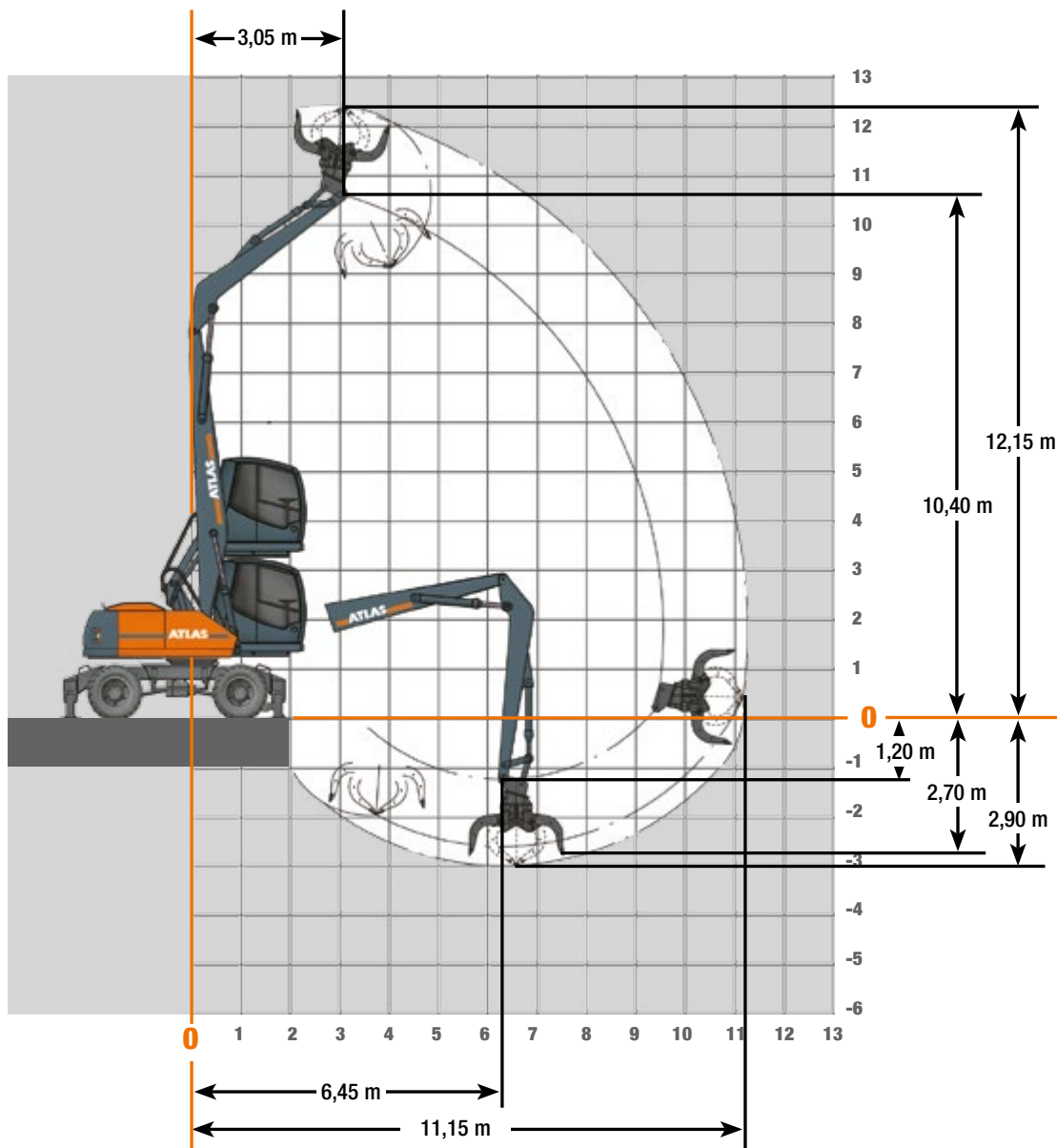
Carico massimo ammissibile 200MH Braccio base 6,00 m (C 6.6i) con braccio 4,00 m (D 6.14i). Sbraccio massimo 10,15 m

Altezza		2,5 m		4,0 m		5,5 m		7,0 m		8,5 m	
		FRONTALE	TRASVERSALE	FRONTALE	TRASVERSALE	FRONTALE	TRASVERSALE	FRONTALE	TRASVERSALE	FRONTALE	TRASVERSALE
+ 9,0 m	sollevato			7,8*	7,8	6*	5,8				
	abbassate			7,8*	5,7	5,9	3,5				
+ 7,5 m	sollevato			8*	8*	5,9*	5,8	4,6	4		
	abbassate			8*	5,7	5,9*	3,6	4	2,4		
+ 6,0 m	sollevato			7,8*	7,8*	6*	5,8	4,6	3,9		
	abbassate			7,8*	5,7	5,9	3,5	4	2,4		
+ 4,5 m	sollevato	6,7*	6,7*	8,4*	8,4*	6,3	5,6	4,5	3,9	3,4	2,9
	abbassate	6,7*	6,7*	8,4*	5,4	5,7	3,4	4	2,3	2,9	1,7
+ 3,0 m	sollevato			9,1*	8,9	6,4	5,4	4,4	3,7	3,3	2,8
	abbassate			9,1*	4,9	5,5	3,2	3,8	2,2	2,9	1,7
+ 1,5 m	sollevato			9*	8,3	6,1	5,1	4,3	3,6	3,3	2,8
	abbassate			8,5	4,5	5,3	2,9	3,7	2,1	2,8	1,6
0 m	sollevato			5,6*	5,6*	5,6*	5	4,2	3,5	3,1*	2,7
	abbassate			5,6*	4,2	5,1	2,8	3,6	2,1	2,8	1,6
- 1,0 m	sollevato					4,7*	4,7*	3,6*	3,5		
	abbassate					4,7*	2,8	3,6*	2		

Le massime capacità di sollevamento indicate in tonnellate includono una stabilità del 33% o sono calcolate secondo l'87% della forza di sollevamento idraulica, ai sensi della norma ISO10567. Questi valori valgono per le estremità dei bracci in caso di collocazione ottimale del corrispondente sistema di bracci. *attraverso il valore limitato idraulicamente. I pesi delle attrezzature di sollevamento dei carichi (benne, magneti, ganci porta-carico, ecc.) sono dedotti dai valori di carico massimo ammissibile. Tutti i dati di carico massimo ammissibile con larghezza del telaio pari a 2,5 m. Larghezza del telaio pari a 2,75 m disponibile.

CARICO MASSIMO AMMISSIBILE

Ambiti di lavoro Braccio base 6,00 m (C6.6i) + braccio 4,00 m (D6.14iS)



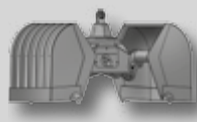
Accessori



Gancio portacarico



Pinza per tronchi



Benna bivalente



Polipo per rottame



Magnete di sollevamento




Benna selezionatrice











180MH/200MH

Carico massimo ammissibile Braccio base 6,00 m (C6.6i) + braccio 4,0 m (D6.14iS)

Carico massimo ammissibile 180MH Braccio base 6,00 m (C 6.6i) con braccio 4,00 m (D 6.14iS). Sbraccio massimo 11,05 m

Altezza		2,5 m		4,0 m		5,5 m		7,0 m		8,5 m	
											
		FRONTALE	TRASVERSALE	FRONTALE	TRASVERSALE	FRONTALE	TRASVERSALE	FRONTALE	TRASVERSALE	FRONTALE	TRASVERSALE
+ 9,0 m	sollevato			7,8*	7	6*	4,5				
	abbassate			7,8*	4,9	5,3	3				
+ 7,5 m	sollevato			8*	7	5,9*	4,5	4,3	3,1		
	abbassate			7,9	4,9	5,1	3	3,4	2		
+ 6,0 m	sollevato			7,8*	7*	6*	4,5	4,2	3		
	abbassate			7,8*	4,9	5,1	3	3,4	2		
+ 4,5 m	sollevato	7,7*	7,7*	8,4*	7,3	6,1	4,3	4,2	3	3,1	2,2
	abbassate	7,7*	7,7*	8,3	4,7	4,9	2,8	3,4	1,9	2,5	1,4
+ 3,0 m	sollevato			9,1*	6,7	5,9	4,1	4	2,9	3	2,1
	abbassate			7,8	4,2	4,7	2,6	3,2	1,8	2,4	1,4
+ 1,5 m	sollevato			9*	6,1	5,6	3,9	3,9	2,7	3	2,1
	abbassate			7,2	3,7	4,4	2,4	3,1	1,7	2,4	1,3
0 m	sollevato			6,1*	5,9	5,5	3,7	3,8	2,7	2,9	2
	abbassate			6,1*	3,5	4,3	2,3	3	1,7	2,3	1,3
- 1,0 m	sollevato					4,7*	3,7*	3,6*	2,6*		
	abbassate					4,2*	2,2*	3	1,6*		

Carico massimo ammissibile 200MH Braccio base 6,00 m (C 6.6i) con braccio 4,00 m (D 6.14iS). Sbraccio massimo 11,05 m

Altezza		2,5 m		4,0 m		5,5 m		7,0 m		8,5 m	
											
		FRONTALE	TRASVERSALE	FRONTALE	TRASVERSALE	FRONTALE	TRASVERSALE	FRONTALE	TRASVERSALE	FRONTALE	TRASVERSALE
+ 9,0 m	sollevato			7,8*	7,8*	6*	5				
	abbassate			7,8*	5,6	5,7	3,5				
+ 7,5 m	sollevato			8*	7,9	5,9*	5,1	4,7	3,5		
	abbassate			8*	5,6	5,7	3,5	3,9	2,4		
+ 6,0 m	sollevato			7,8*	7,8*	6*	5	4,7	3,4		
	abbassate			7,8*	5,6	5,7	3,5	3,9	2,4		
+ 4,5 m	sollevato	7,7*	7,7*	8,4*	8,1	6,3*	4,9	4,6	3,4	3,4	2,5
	abbassate	7,7*	7,7*	8,4*	5,3	5,5	3,3	3,8	2,3	2,8	1,7
+ 3,0 m	sollevato			9,1*	7,8	6,5*	4,6	4,5	3,3	3,4	2,4
	abbassate			8,8*	4,8	5,3	3,1	3,7	2,2	2,8	1,6
+ 1,5 m	sollevato			9*	7	6,3	4,4	4,4	3,1	3,3	2,4
	abbassate			8,2	4,4	5	2,9	3,6	2,1	2,7	1,6
0 m	sollevato			6,1*	6,1*	5,6*	4,3	4,2*	3,1	3,1*	2,4
	abbassate			6,1*	4,1	4,9	2,7	3,5	2	2,7	1,5
- 1,0 m	sollevato					4,7*	4,2*	3,6*	3		
	abbassate					4,7*	2,7	3,4	2		

Le massime capacità di sollevamento indicate in tonnellate includono una stabilità del 33% o sono calcolate secondo l'87% della forza di sollevamento idraulica, ai sensi della norma ISO10567. Questi valori valgono per le estremità dei bracci in caso di collocazione ottimale del corrispondente sistema di bracci. *attraverso il valore limitato idraulicamente. I pesi delle attrezzature di sollevamento dei carichi (benne, magneti, ganci porta-carico, ecc.) sono dedotti dai valori di carico massimo ammissibile. Tutti i dati di carico massimo ammissibile con larghezza del telaio pari a 2,5 m. Larghezza del telaio pari a 2,75 m disponibile.


CARGO MASSIMO AMMISSIBILE

Carico massimo ammissibile

Braccio triplice, braccio base 1,87 m (C6.41) e avambraccio 3,10 m (C6.46)

+ braccio 2,65 m (D6.3), sbraccio massimo 9,20 m

Carico massimo ammissibile 180MH Braccio base 1,87 m (C6.41) e avambraccio 3,10 m (C6.46) + braccio 2,65 m (D6.3), sbraccio massimo 9,20 m

Altezza		3,0 m		4,5 m		6,0 m		7,5 m	
									
		FRONTALE	TRASVERSALE	FRONTALE	TRASVERSALE	FRONTALE	TRASVERSALE	FRONTALE	TRASVERSALE
+ 6,0 m	APS sollevato dietro			4,1*	4,0	3,7*	2,5		
	APS abbassato dietro			4,1*	4,1*	3,7*	2,8		
	Stabilizzatori dietro / davanti abbassato			4,1*	4,1*	3,7*	3,7*		
	APS stabilizzatori abbassato			4,1*	4,1*	3,7*	3,7*		
+ 4,5 m	APS sollevato dietro			4,5*	3,9	3,8*	2,6		
	APS abbassato dietro			4,5*	4,3	3,8*	2,9		
	Stabilizzatori dietro / davanti abbassato			4,5*	5,1*	3,8*	3,8*		
	APS stabilizzatori abbassato			4,5*	5,1*	3,8*	3,8*		
+ 3,0 m	APS sollevato dietro	7,1*	6,7*	5,2*	3,8	4,1*	2,6	2,9	1,7
	APS abbassato dietro	7,1*	7,1*	5,2*	4,1	4,1*	2,8	3,4*	1,9
	Stabilizzatori dietro / davanti abbassato	7,1*	7,1*	5,2*	5,2*	4,1*	4,1*	3,4*	3,1
	APS stabilizzatori abbassato	7,1*	7,1*	5,2*	5,2*	4,1*	3,8	3,4*	2,7
+ 1,5 m	APS sollevato dietro	8,4*	6,4	5,9*	3,7	4,0	2,5	2,9	1,6
	APS abbassato dietro	8,4*	7,1	5,9*	4,0*	4,3*	2,8	3,4*	1,8
	Stabilizzatori dietro / davanti abbassato	8,4*	8,4*	5,9*	5,9*	4,3*	4,2*	3,4*	3,1
	APS stabilizzatori abbassato	8,4*	8,4*	5,9*	5,5	4,3*	3,8	3,4*	2,7
+ 0 m	APS sollevato dietro	9,4*	6,4	5,9*	3,6	4,0	2,4	2,8	1,6
	APS abbassato dietro	9,4*	7,1	6,0*	4,0	4,3*	2,6	3,2*	1,8
	Stabilizzatori dietro / davanti abbassato	9,4*	9,4*	6,0*	6,0*	4,3*	4,2	3,2*	3,0
	APS stabilizzatori abbassato	9,4*	9,4*	6,0*	5,5	4,3*	3,8	3,2*	2,6
- 1,5 m	APS sollevato dietro	9,9*	6,0	6,0	3,4	3,9	2,2		
	APS abbassato dietro	9,9*	6,8	6,1*	3,8	4,4*	2,4		
	Stabilizzatori dietro / davanti abbassato	9,9*	10,0*	6,1*	6,1*	4,4*	4,2		
	APS stabilizzatori abbassato	9,9*	10,0*	6,1*	5,6	4,4*	3,6		
- 3,0 m	APS sollevato dietro	10,3*	6,0	6,0*	3,3				
	APS abbassato dietro	10,3*	6,8	6,0*	3,6				
	Stabilizzatori dietro / davanti abbassato	10,3*	10,3*	6,0*	6,0*				
	APS stabilizzatori abbassato	10,3*	10,3*	6,0*	5,5				

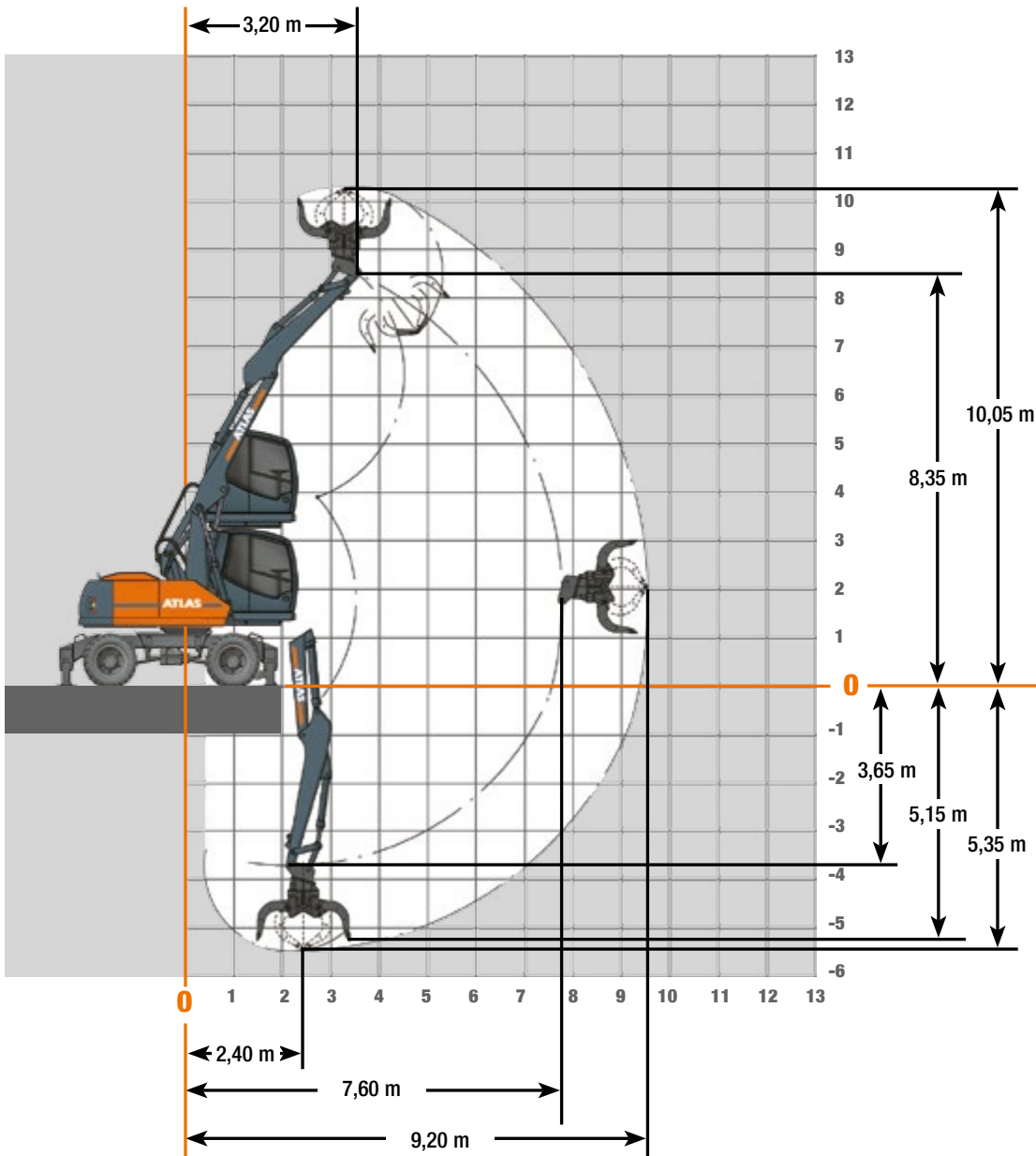
Carico massimo ammissibile 200MH Braccio base 1,87 m (C6.41) e avambraccio 3,10 m (C6.46) + braccio 2,65 m (D6.3), sbraccio massimo 9,20 m

Altezza		3,0 m		4,5 m		6,0 m		7,5 m	
									
		FRONTALE	TRASVERSALE	FRONTALE	TRASVERSALE	FRONTALE	TRASVERSALE	FRONTALE	TRASVERSALE
+ 6,0 m	APS sollevato dietro			4,1*	4,1*	3,7*	2,9		
	APS abbassato dietro			4,1*	4,1*	3,7*	3,3		
	Stabilizzatori dietro / davanti abbassato			4,1*	4,1*	3,7*	3,7*		
	APS stabilizzatori abbassato			4,1*	4,1*	3,7*	3,7*		
+ 4,5 m	APS sollevato dietro			4,5*	4,4	3,8*	3,0		
	APS abbassato dietro			4,5*	4,5*	3,8*	3,3		
	Stabilizzatori dietro / davanti abbassato			4,5*	4,5*	3,8*	3,8*		
	APS stabilizzatori abbassato			4,5*	4,5*	3,8*	3,8*		
+ 3,0 m	APS sollevato dietro	7,1*	7,1*	5,3*	4,3	4,1*	2,9	3,3	2,0
	APS abbassato dietro	7,1*	7,1*	5,3*	4,7	4,1*	3,2	3,4*	2,2
	Stabilizzatori dietro / davanti abbassato	7,1*	7,1*	5,3*	3,5*	4,1*	4,1*	3,4*	3,4*
	APS stabilizzatori abbassato	7,1*	7,1*	5,3*	3,5*	4,1*	4,1*	3,4*	3,1
+ 1,5 m	APS sollevato dietro	8,4*	7,2	6,0*	4,2	4,3*	2,9	3,3	1,9
	APS abbassato dietro	8,4*	8,0	6,0*	4,6*	4,3*	3,2	3,4*	2,2
	Stabilizzatori dietro / davanti abbassato	8,4*	8,4*	6,0*	5,9*	4,3*	4,3*	3,4*	3,4*
	APS stabilizzatori abbassato	8,4*	8,4*	6,0*	5,9*	4,3*	4,2	3,4*	3,0
+ 0 m	APS sollevato dietro	9,5*	7,2	6,0*	4,2	4,4*	2,8	3,2*	1,9
	APS abbassato dietro	9,5*	8,1	6,0*	4,6	4,4*	3,1	3,2*	2,1
	Stabilizzatori dietro / davanti abbassato	9,5*	9,5*	6,0*	6,0*	4,4*	4,4*	3,2*	3,2*
	APS stabilizzatori abbassato	9,5*	9,5*	6,0*	6,0*	4,4*	4,2	3,2*	3,0
- 1,5 m	APS sollevato dietro	9,9*	6,9	6,1*	4,0	4,5*	2,6		
	APS abbassato dietro	9,9*	8,0	6,1*	4,5	4,5*	2,9		
	Stabilizzatori dietro / davanti abbassato	9,9*	9,9*	6,1*	6,1*	4,5*	4,5*		
	APS stabilizzatori abbassato	9,9*	9,9*	6,1*	6,1*	4,5*	4,1		
- 3,0 m	APS sollevato dietro	10,3*	6,9	6,0*	3,8				
	APS abbassato dietro	10,3*	8,0	6,0*	4,3				
	Stabilizzatori dietro / davanti abbassato	10,3*	10,3*	6,0*	6,0*				
	APS stabilizzatori abbassato	10,3*	10,3*	6,0*	6,0*				

Le massime capacità di sollevamento indicate in tonnellate includono una stabilità del 33% o sono calcolate secondo l'87% della forza di sollevamento idraulica, ai sensi della norma ISO10567. Questi valori valgono per le estremità dei bracci in caso di collocazione ottimale del corrispondente sistema di bracci. *attraverso il valore limitato idraulicamente. I pesi delle attrezzature di sollevamento dei carichi (benne, magneti, ganci porta-carico, ecc.) sono dedotti dai valori di carico massimo ammissibile. Tutti i dati di carico massimo ammissibile con larghezza del telaio pari a 2,5 m. Larghezza del telaio pari a 2,75 m disponibile.

Ambiti di lavoro

Braccio triplice, braccio base 1,87 m (C6.41) e avambraccio 3,10 m (C6.46)
+ braccio 2,65 m (D6.3)



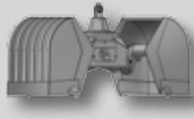
Accessori



Gancio porta-carico



Pinza per tronchi



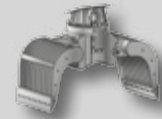
Benna bivalve



Polipo per rottame



Magnete di sollevamento

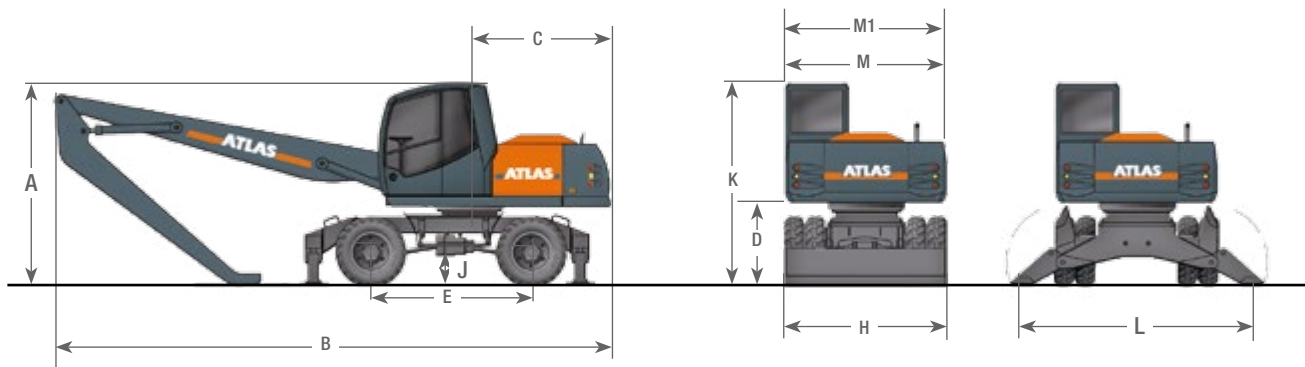


Benna selezionatrice

ATLAS

180MH/200MH

Misure

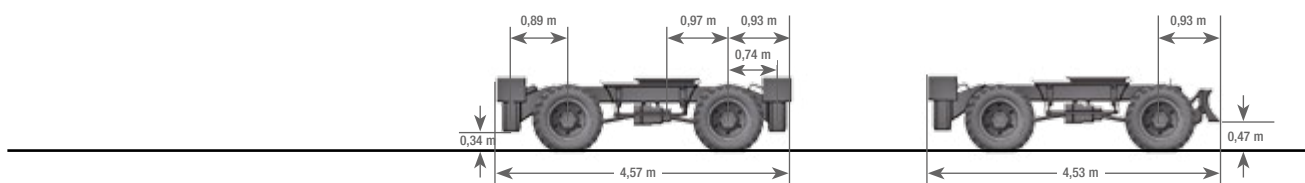


A	ALTEZZA DI TRASPORTO	D	ALTEZZA LIBERA FINO ALLA SOVRASTRUTTURA ROTANTE	1,22 m
	Braccio triplice con braccio 2,65 m	E	DISTANZA FRA GLI ASSI	2,50 m
	Braccio base 6,00 m con braccio 4,00 m.....	H	TELAIO LARGO / LARGHEZZA DELLA LAMA	2,49 m
	Braccio base 6,00 m e braccio con cilindro d'inclinazione 4,00 m ..	J	DISTANZA DAL SUOLO	0,45 m
B	LUNGHEZZA DI TRASPORTO	K	ALTEZZA SOPRA LA CABINA	3,08 m
	Braccio triplice con braccio 2,65 m	L	LARGHEZZA STABILIZZATORI (teso)	3,50 m
	Braccio base 6,00 m con braccio 4,0 m.....	M	SOVRASTRUTTURA ROTANTE - LARGHEZZA DI TRASPORTO	2,49 m
	Braccio base 6,00 m e braccio con cilindro d'inclinazione 4,0 m	M1	LARGHEZZA DI TRASPORTO DELLA SOVRASTRUTTURA ROTANTE CON CABINA ELEVABILE (elevabile fino a 2 m)	2,65 m
C	RAGGIO DI ROTAZIONE POSTERIORE			2,19 m



Elevazione della cabina 1,2 m

Cabina elevata



Telaio con supporto stabilizzatrici a 4 pale

Telaio con supporto combinato (Lama di supporto e due stabilizzatrici di supporto)

www.atlasgmbh.com

ATLAS Maschinen GmbH
 BAGGER
 Atlasstrasse 6
 27777 Ganderkesee, Germania
 T: +49 (0) 4222 954 0
 F: +49 (0) 4222 954 343
 info@atlasgmbh.com

180MH/200MH-IT (1) Valido da: April 2013. Le descrizioni dei prodotti e i prezzi possono essere modificati in qualsiasi momento e senza obbligo di preavviso. Le foto e/o i disegni contenuti nel presente documento sono a puro scopo illustrativo. Per le istruzioni per l'uso corretto dei singoli dispositivi, consultare il rispettivo manuale operativo. L'inosservanza dei manuali operativi durante l'uso dei nostri dispositivi o altri comportamenti negligenti potrebbero causare gravi lesioni o morte. Per il presente prodotto viene concessa esclusivamente la garanzia standard corrispondente stipulata in forma scritta. Atlas non concede ulteriori garanzie di alcun tipo, implicite o esplicite. I nomi dei prodotti e dei servizi elencati possono essere marchi registrati, marchi di servizio o nomi commerciali di Atlas Maschinen GmbH, e/o delle sue consociate. Tutti i diritti riservati. "ATLAS" è un marchio registrato di Atlas Maschinen GmbH. Copyright © 2013 Atlas Maschinen GmbH.

Numero catalogo 6161962