

ATLAS

Caricatore industriale 180MH / 200MH

RAPIDO. AFFIDABILE. VERSATILE.

180MH / 200MH



18,8 - 19,2 t / 19,6 - 20 t



95 kW (130 PS) / 105 kW (143 PS)



10,1 m



Dati tecnici

MOTORE

| | | |
|--|--|--|
| Potenza ai sensi della norma ISO 9249...95 kW (130 PS) / 105 kW (143 PS) | Numero di cilindri..... 4 / 6 | Dinamo 24 V / 55 Ah |
| Numero di giri.....1800/min | Alesaggio / Alzata..... 101 / 126 | Starter..... 24 V / 4 kW / 24 V / 4,8 kW |
| Prodotto/Modello.....Deutz TCD 4.1 | Sistema di raffreddamento ad acqua | |
| Struttura.....Turbocompressore / LLK | Filtro dell'aria Filtro aria secco | |
| Cilindrata.....4038 / 6057 cm ³ | Batterie..... 2 x 12 V / 100 Ah | |

SISTEMA IDRAULICO

| | | |
|---|---|---|
| • Sistema AWE 5 (Load Sensing) | • Valvole di riaspirazione per tutte le funzioni di lavoro | • Ventilatore a temperatura regolata per il radiatore |
| • Pompa a pistone ad alto rendimento con regolazione del limite di carico | • Arresti di carico e valvole controllo discesa nel ciclo di elevazione | |
| • Regolazione fabbisogno elettrico per il risparmio di carburante | • Protezione contro la rottura dei tubi per i cilindri di elevazione | • Quantità trasportata max. 260 l/min |
| • Comando sensibile, proporzionale, indipendente | • Funzione benna / benna rotante di serie | • Pressione operativa max..... 360 bar |
| • Protezione primaria e secondaria contro il sovraccarico | • Possibilità di avere altri 2 circuiti per apparecchi aggiuntivi | • Modalità operative: 3 modalità preprogrammate (Fine, Eco, Power) |

INGRANAGGIO DI ROTAZIONE

| | | |
|----------------------------|--|--|
| • Motore di rotazione: | Motore a pistoni assiali con valvola di priorità | • Sovrastruttura rotante-numero di giri max. ... 9/min |
| • Meccanismo di rotazione: | Rapporto di trasmissione planetario | • Momento di rotazione39,8 / 41 kNm |
| • Freno di rotazione: | Freno fisso automatico multidisco | |

TRAZIONE E FRENI

| | | |
|--|---|--|
| • Motore ciclico a trazione | • Trasmissione autopropulsa e Tempomat: | • Sistema di frenatura a doppio circuito Freno disco in bagno d'olio |
| • Trasmissione powershift | • Velocità massima 20 km/h | • Freni fissi..... Freno disco in bagno d'olio |
| • Valvola pedale freno a doppio effetto | • Fuori strada 5 km/h | |
| • Preselezione della direzione di marcia attraverso il pulsante sul joystick | • Velocità ridotta 1 km/h | |

TELAIO

| | | |
|-----------------------------------|--|---------------------------------|
| • Assi escavatrice speciale 28 t: | • Asse dello sterzo con bloccaggio automatico dell'asse oscillante | • Ruote 8 raggi..... 10.00 - 20 |
|-----------------------------------|--|---------------------------------|

CAPACITÀ

| | | |
|---------------------------------------|---|---|
| • Serbatoio carburante..... 264 litri | • Olio motore..... 10 litri | • Contenuto sistema idraulico 350 litri |
| • Sistema radiatore..... 38 litri | • Contenuto serbatoio idraulico 180 litri | |

CABINA CONDUCENTE

| | | |
|--|--|---|
| • Soddisfa i più moderni standard di sicurezza | COMANDO: | CLIMATIZZAZIONE: |
| • Accesso "extralarge" | | |
| • Ampio spazio piedi | • Volante regolabile in altezza e inclinazione | • Buonissima distribuzione dell'aria grazie agli ugelli ottimamente distribuiti |
| • Eccellente visibilità tutt'intorno alla macchina | • Ottima disposizione degli interruttori sul pannello di controllo | |
| • Predisposizione per l'installazione radio con disattivazione audio | | |
| SEDILE DEL CONDUCENTE: | MONITORAGGIO: | CARATTERISTICHE ACUSTICHE: |
| • Sedile comodo, ad aria (riscaldamento sedile opzionale) | • Indicatore dati di servizio sul display | • ISO 6396 (L _{pA}) nella cabina del conducente 70 dB(A) |
| • Braccioli e supporto lombare | • Monitoraggio, avvisi e memorizzazione automatici | • 2000/14 EG (L _{pA}) Livello rumore esterno.....97/99 dB(A) |
| • Separato dalla console e regolabile | | |

180MH/200MH

Dotazione

PESO OPERATIVO

| | Braccio base 6,00 m (C6.6i) | | BRACCIO TRIPLICE Braccio base 1,87 m (C6.41) Braccio triplice 3,10 m (C6.46) |
|-------------------------------------|--------------------------------|---------------------------------|--|
| | Avambraccio 4,00 m (D6.14i) | Avambraccio 4,00 m (D6.14iS) | Avambraccio 2,65 m (D6.3) |
| APS / stabilizzatori | 18,8 t / 19,6 t | 19 t / 19,8 t | 19 t / 19,8 t |
| Stabilizzatori di supporto a 4 pale | 19 t / 19,8 t | 19,2 t / 20 t | 19,2 t / 20 t |

Peso operativo con conducente, pneumatici solidi, dispositivo completamente pieno, nonché 1,3 tonnellate per gli accessori

DOTAZIONE

UNITÀ DI BASE CARICATORE ATLAS 180MH / 200MH

| | | |
|--|---|---|
| • 180MH / 200MH con supporto stabilizzatrici a 4 pale e 2 cilindri elevatori (A5.32i / A7.32i) | EQUIPAGGIAMENTO BASE DI SERIE: | • Predisposizione per box refrigerante elettrico |
| • 180MH / 200MH con APS* sull'asse rigido, supporto stabilizzatrici a 2 pale sull'asse dello sterzo e 2 cilindri elevatori (A5.33i / A7.33i) | Motore: | • Diversi tipi di portaoggetti, scomparto per documenti |
| • 180MH / 200MH con APS* sull'asse dello sterzo, supporto stabilizzatrici a 2 pale sull'asse rigido e 2 cilindri elevatori (A5.35i / A7.35i) | • Funzionamento a vuoto automatico | • Camera retrovisore di sorveglianza con monitor LCD a colori 5" |
| * APS = lama di supporto e bulldozer | • Prefiltro diesel • Monitoraggio motore | • Sedile separabile dalla console e scorrevole • Vetrificazione a isolamento termico, dischi tinti • Trasmissione autopropulsa • Indicatore dati di servizio sul display |

BRACCIO:

| | | |
|--|----------------------------------|------------------|
| • Braccio base con cilindro per braccio 6,00 m (C6.6i) | Idraulica: | • Portabottiglie |
| • Il braccio triplice consiste del braccio base 1,87 m (C6.41) con cilindro regolabile e dell'avambraccio 3,095 m (C6.46) con cilindro per braccio | • Funzione benna / benna rotante | |

AVAMBRACCI:

| | | |
|---|--|--|
| • Avambraccio 2,65 m (D6.3) | • Accumulatore per abbassamento di emergenza del sistema di bracci • Protezione contro la rottura dei tubi per i cilindri di elevazione | DOTAZIONE: |
| • Avambraccio 4,00 m (D6.14) | • Regolazione del limite di carico | • Cuscinetto snodato con cilindro del braccio a gomito e della benna |
| • Avambraccio per benna di selezione 4,00 m (D6.14iS) | • Ammortizzazione di fine corsa del cilindro | • Punti di lubrificazione composti per la piattaforma girevole e la dotazione dei bracci |

CILINDRO LEVA BENNA:

| | | |
|---|---|---|
| • Cilindro leva benna con sistema di barre di inversione (F6.1) | Cabina: | TELAIO: |
| | • Climatizzatore | • Trasmissione powershift |
| | • Predisposizione alla radio con disattivazione audio | • Freni a lamelle in bagno d'olio del mozzo ruota |
| | • Volante regolabile in altezza e inclinazione | • Cassetta degli attrezzi nel telaio |

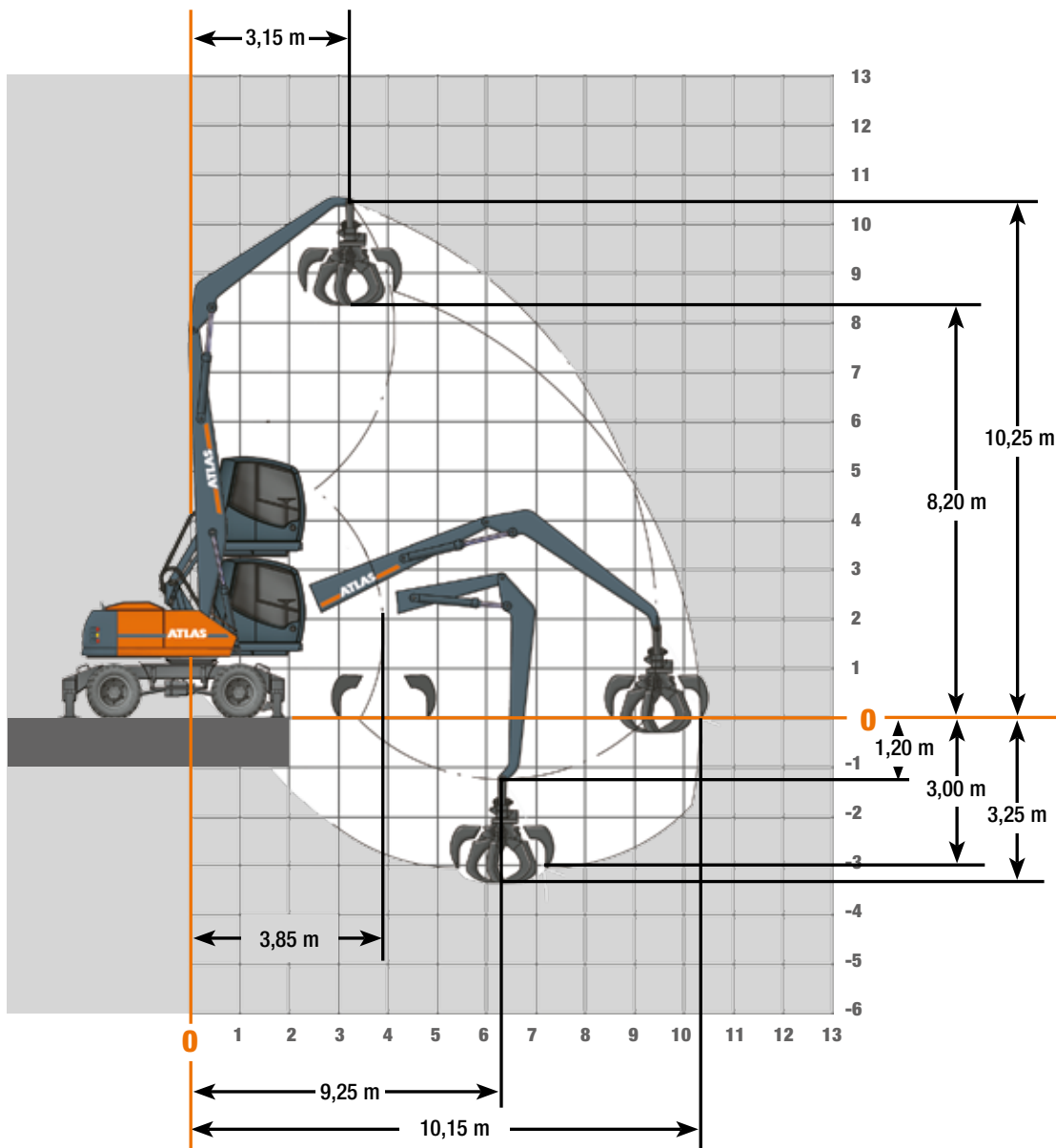
DOTAZIONE AGGIUNTIVA

| | | |
|---|--|--|
| Motore: | Dotazione: | • Cabina elevabile (elevabile fino a 2 m) |
| • Pompa di rifornimento | • Sistema di lubrificazione centrale sincrono elettrico con funzione di monitoraggio | • Sopralzo fisso della cabina di 0,6 / 1,20 m |
| • Regolazione del numero di giri attraverso il potenziometro | | • Aerazione compressa della cabina |
| • Riscaldamento indipendente | Cabina: | |
| • Assistenza avviamento a freddo | • Copertura cabina superiore / anteriore | Telaio: |
| | • Luce rotante | • Assi ampliati (larghezza complessiva 2750 mm) |
| Idraulica: | • Sedile del conducente riscaldato | • Lama bulldozer ampliata (2750 mm) |
| • Adattatore idraulico, supporti anteriori e inferiori azionati in coppie | • Box telemetria GPS/GSM, per il monitoraggio dei dati operativi, dei consumi, della posizione | • Pneumatici solidi |
| • Adattatore idraulico, supporti anteriori e inferiori azionati singolarmente | • Radio/CD/MP3, front AUX in, USB | |
| • Olio bio | • Box refrigerante elettrico | Altra dotazione speciale: vedi listino prezzi |
| | • Fari di lavoro; Versione allo xeno | |

ACCESSORI

| | | |
|----------------------|---------------------------|------------------------|
| • Benna bivalente | • Gancio porta-carico | • Pinza per tronchi |
| • Polipo per rottame | • Magnete di sollevamento | • Benna selezionatrice |

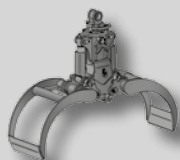
Ambiti di lavoro Braccio base 6,00 m (C6.6i) e braccio 4,00 m (D6.14i)



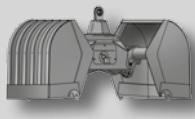
Accessori



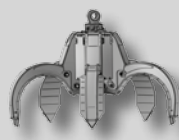
Gancio portacarico



Pinza per tronchi



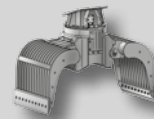
Benna bivalente



Polipo per rottame



Magnete di sollevamento



Benna selezionatrice

180MH/200MH

Carico massimo ammissibile Braccio base 6,00 m (C6.6i) e braccio 4,00 m (6.14i)

Carico massimo ammissibile 180MH Braccio base 6,00 m (C 6.6i) con braccio 4,00 m (D 6.14i). Sbraccio massimo 10,15 m

| Altezza | | 2,5 m | | 4,0 m | | 5,5 m | | 7,0 m | | 8,5 m | |
|---------|-----------|----------|-------------|----------|-------------|----------|-------------|----------|-------------|----------|-------------|
| | | FRONTALE | TRASVERSALE | FRONTALE | TRASVERSALE | FRONTALE | TRASVERSALE | FRONTALE | TRASVERSALE | FRONTALE | TRASVERSALE |
| + 9,0 m | sollevato | | | 7,8* | 7,8 | 6* | 5,2 | | | | |
| | abbassate | | | 7,8* | 5 | 5,3 | 3,1 | | | | |
| + 7,5 m | sollevato | | | 8* | 8* | 5,9* | 5,2 | 4,2 | 3,5 | | |
| | abbassate | | | 8* | 5 | 5,4 | 3,1 | 3,6 | 2,1 | | |
| + 6,0 m | sollevato | | | 7,8* | 7,8* | 6* | 5,2 | 4,2 | 3,5 | | |
| | abbassate | | | 7,8* | 5 | 5,3 | 3,1 | 3,6 | 2,1 | | |
| + 4,5 m | sollevato | 6,7* | 6,7* | 8,4* | 8,4* | 6 | 5 | 4,1 | 3,4 | 3 | 2,5 |
| | abbassate | 6,7* | 6,7* | 8,4* | 4,8 | 5,1 | 2,9 | 3,5 | 2 | 2,6 | 1,4 |
| + 3,0 m | sollevato | | | 9,1* | 7,9 | 5,8 | 4,8 | 4 | 3,3 | 3 | 2,5 |
| | abbassate | | | 8,2 | 4,3 | 4,9 | 2,7 | 3,4 | 1,9 | 2,5 | 1,4 |
| + 1,5 m | sollevato | | | 9* | 7,3 | 5,5 | 4,5 | 3,8 | 3,2 | 2,9 | 2,4 |
| | abbassate | | | 7,6 | 3,8 | 4,7 | 2,5 | 3,3 | 1,8 | 2,5 | 1,4 |
| 0 m | sollevato | | | 5,6* | 5,6 | 5,3 | 4,4 | 3,7 | 3,1 | 2,9 | 2,4 |
| | abbassate | | | 5,6* | 3,6 | 4,5 | 2,4 | 3,2 | 1,7 | 2,4 | 1,3 |
| - 1,0 m | sollevato | | | | | 4,7* | 4,3 | 3,6* | 3,1 | | |
| | abbassate | | | | | 4,4 | 2,3 | 3,2 | 1,7 | | |

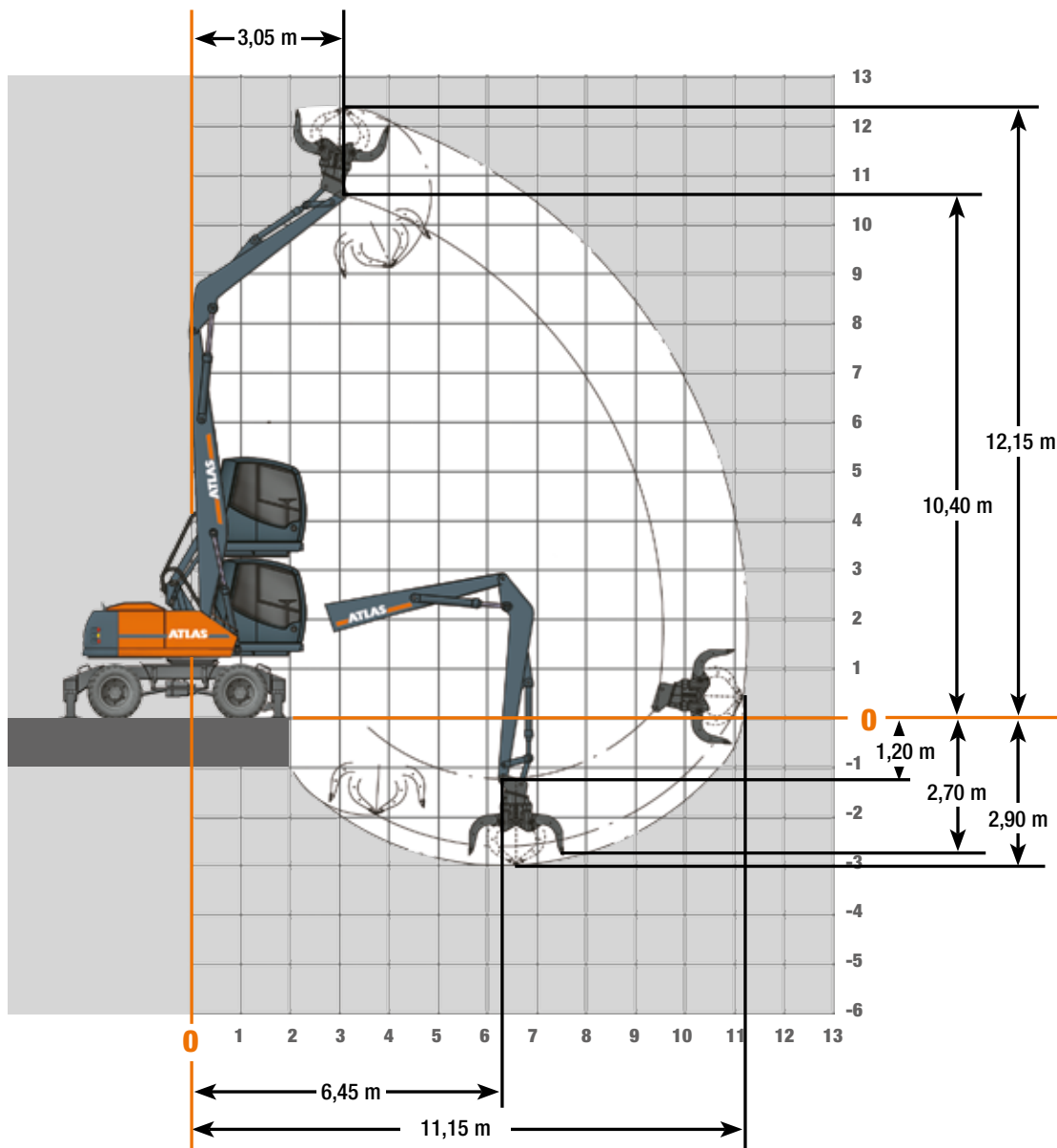
Carico massimo ammissibile 200MH Braccio base 6,00 m (C 6.6i) con braccio 4,00 m (D 6.14i). Sbraccio massimo 10,15 m

| Altezza | | 2,5 m | | 4,0 m | | 5,5 m | | 7,0 m | | 8,5 m | |
|---------|-----------|----------|-------------|----------|-------------|----------|-------------|----------|-------------|----------|-------------|
| | | FRONTALE | TRASVERSALE | FRONTALE | TRASVERSALE | FRONTALE | TRASVERSALE | FRONTALE | TRASVERSALE | FRONTALE | TRASVERSALE |
| + 9,0 m | sollevato | | | 7,8* | 7,8 | 6* | 5,8 | | | | |
| | abbassate | | | 7,8* | 5,7 | 5,9 | 3,5 | | | | |
| + 7,5 m | sollevato | | | 8* | 8* | 5,9* | 5,8 | 4,6 | 4 | | |
| | abbassate | | | 8* | 5,7 | 5,9* | 3,6 | 4 | 2,4 | | |
| + 6,0 m | sollevato | | | 7,8* | 7,8* | 6* | 5,8 | 4,6 | 3,9 | | |
| | abbassate | | | 7,8* | 5,7 | 5,9 | 3,5 | 4 | 2,4 | | |
| + 4,5 m | sollevato | 6,7* | 6,7* | 8,4* | 8,4* | 6,3 | 5,6 | 4,5 | 3,9 | 3,4 | 2,9 |
| | abbassate | 6,7* | 6,7* | 8,4* | 5,4 | 5,7 | 3,4 | 4 | 2,3 | 2,9 | 1,7 |
| + 3,0 m | sollevato | | | 9,1* | 8,9 | 6,4 | 5,4 | 4,4 | 3,7 | 3,3 | 2,8 |
| | abbassate | | | 9,1* | 4,9 | 5,5 | 3,2 | 3,8 | 2,2 | 2,9 | 1,7 |
| + 1,5 m | sollevato | | | 9* | 8,3 | 6,1 | 5,1 | 4,3 | 3,6 | 3,3 | 2,8 |
| | abbassate | | | 8,5 | 4,5 | 5,3 | 2,9 | 3,7 | 2,1 | 2,8 | 1,6 |
| 0 m | sollevato | | | 5,6* | 5,6* | 5,6* | 5 | 4,2 | 3,5 | 3,1* | 2,7 |
| | abbassate | | | 5,6* | 4,2 | 5,1 | 2,8 | 3,6 | 2,1 | 2,8 | 1,6 |
| - 1,0 m | sollevato | | | | | 4,7* | 4,7* | 3,6* | 3,5 | | |
| | abbassate | | | | | 4,7* | 2,8 | 3,6* | 2 | | |

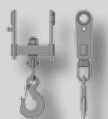
Le massime capacità di sollevamento indicate in tonnellate includono una stabilità del 33% o sono calcolate secondo l'87% della forza di sollevamento idraulica, ai sensi della norma ISO10567. Questi valori valgono per le estremità dei bracci in caso di collocazione ottimale del corrispondente sistema di bracci. *attraverso il valore limitato idraulicamente. I pesi delle attrezzature di sollevamento dei carichi (benne, magneti, ganci porta-carico, ecc.) sono dedotti dai valori di carico massimo ammissibile. Tutti i dati di carico massimo ammissibile con larghezza del telaio pari a 2,5 m. Larghezza del telaio pari a 2,75 m disponibile.

CARICO MASSIMO AMMISSIBILE

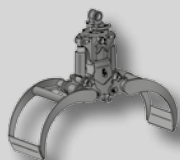
Ambiti di lavoro Braccio base 6,00 m (C6.6i) + braccio 4,00 m (D6.14iS)



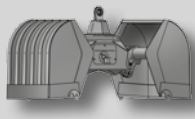
Accessori



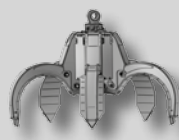
Gancio portacarico



Pinza per tronchi



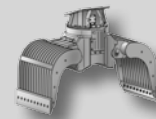
Benna bivalente



Polipo per rottame



Magnete di sollevamento



Benna selezionatrice

180MH/200MH

Carico massimo ammissibile Braccio base 6,00 m (C6.6i) + braccio 4,0 m (D6.14iS)

Carico massimo ammissibile 180MH Braccio base 6,00 m (C 6.6i) con braccio 4,00 m (D 6.14iS). Sbraccio massimo 11,05 m

| Altezza | | 2,5 m | | 4,0 m | | 5,5 m | | 7,0 m | | 8,5 m | |
|---------|-----------|----------|-------------|----------|-------------|----------|-------------|----------|-------------|----------|-------------|
| | | FRONTALE | TRASVERSALE | FRONTALE | TRASVERSALE | FRONTALE | TRASVERSALE | FRONTALE | TRASVERSALE | FRONTALE | TRASVERSALE |
| + 9,0 m | sollevato | | | 7,8* | 7 | 6* | 4,5 | | | | |
| | abbassate | | | 7,8* | 4,9 | 5,3 | 3 | | | | |
| + 7,5 m | sollevato | | | 8* | 7 | 5,9* | 4,5 | 4,3 | 3,1 | | |
| | abbassate | | | 7,9 | 4,9 | 5,1 | 3 | 3,4 | 2 | | |
| + 6,0 m | sollevato | | | 7,8* | 7* | 6* | 4,5 | 4,2 | 3 | | |
| | abbassate | | | 7,8* | 4,9 | 5,1 | 3 | 3,4 | 2 | | |
| + 4,5 m | sollevato | 7,7* | 7,7* | 8,4* | 7,3 | 6,1 | 4,3 | 4,2 | 3 | 3,1 | 2,2 |
| | abbassate | 7,7* | 7,7* | 8,3 | 4,7 | 4,9 | 2,8 | 3,4 | 1,9 | 2,5 | 1,4 |
| + 3,0 m | sollevato | | | 9,1* | 6,7 | 5,9 | 4,1 | 4 | 2,9 | 3 | 2,1 |
| | abbassate | | | 7,8 | 4,2 | 4,7 | 2,6 | 3,2 | 1,8 | 2,4 | 1,4 |
| + 1,5 m | sollevato | | | 9* | 6,1 | 5,6 | 3,9 | 3,9 | 2,7 | 3 | 2,1 |
| | abbassate | | | 7,2 | 3,7 | 4,4 | 2,4 | 3,1 | 1,7 | 2,4 | 1,3 |
| 0 m | sollevato | | | 6,1* | 5,9 | 5,5 | 3,7 | 3,8 | 2,7 | 2,9 | 2 |
| | abbassate | | | 6,1* | 3,5 | 4,3 | 2,3 | 3 | 1,7 | 2,3 | 1,3 |
| - 1,0 m | sollevato | | | | | 4,7* | 3,7* | 3,6* | 2,6* | | |
| | abbassate | | | | | 4,2* | 2,2* | 3 | 1,6* | | |

Carico massimo ammissibile 200MH Braccio base 6,00 m (C 6.6i) con braccio 4,00 m (D 6.14iS). Sbraccio massimo 11,05 m

| Altezza | | 2,5 m | | 4,0 m | | 5,5 m | | 7,0 m | | 8,5 m | |
|---------|-----------|----------|-------------|----------|-------------|----------|-------------|----------|-------------|----------|-------------|
| | | FRONTALE | TRASVERSALE | FRONTALE | TRASVERSALE | FRONTALE | TRASVERSALE | FRONTALE | TRASVERSALE | FRONTALE | TRASVERSALE |
| + 9,0 m | sollevato | | | 7,8* | 7,8* | 6* | 5 | | | | |
| | abbassate | | | 7,8* | 5,6 | 5,7 | 3,5 | | | | |
| + 7,5 m | sollevato | | | 8* | 7,9 | 5,9* | 5,1 | 4,7 | 3,5 | | |
| | abbassate | | | 8* | 5,6 | 5,7 | 3,5 | 3,9 | 2,4 | | |
| + 6,0 m | sollevato | | | 7,8* | 7,8* | 6* | 5 | 4,7 | 3,4 | | |
| | abbassate | | | 7,8* | 5,6 | 5,7 | 3,5 | 3,9 | 2,4 | | |
| + 4,5 m | sollevato | 7,7* | 7,7* | 8,4* | 8,1 | 6,3* | 4,9 | 4,6 | 3,4 | 3,4 | 2,5 |
| | abbassate | 7,7* | 7,7* | 8,4* | 5,3 | 5,5 | 3,3 | 3,8 | 2,3 | 2,8 | 1,7 |
| + 3,0 m | sollevato | | | 9,1* | 7,8 | 6,5* | 4,6 | 4,5 | 3,3 | 3,4 | 2,4 |
| | abbassate | | | 8,8* | 4,8 | 5,3 | 3,1 | 3,7 | 2,2 | 2,8 | 1,6 |
| + 1,5 m | sollevato | | | 9* | 7 | 6,3 | 4,4 | 4,4 | 3,1 | 3,3 | 2,4 |
| | abbassate | | | 8,2 | 4,4 | 5 | 2,9 | 3,6 | 2,1 | 2,7 | 1,6 |
| 0 m | sollevato | | | 6,1* | 6,1* | 5,6* | 4,3 | 4,2* | 3,1 | 3,1* | 2,4 |
| | abbassate | | | 6,1* | 4,1 | 4,9 | 2,7 | 3,5 | 2 | 2,7 | 1,5 |
| - 1,0 m | sollevato | | | | | 4,7* | 4,2* | 3,6* | 3 | | |
| | abbassate | | | | | 4,7* | 2,7 | 3,4 | 2 | | |

Le massime capacità di sollevamento indicate in tonnellate includono una stabilità del 33% o sono calcolate secondo l'87% della forza di sollevamento idraulica, ai sensi della norma ISO10567. Questi valori valgono per le estremità dei bracci in caso di collocazione ottimale del corrispondente sistema di bracci. *attraverso il valore limitato idraulicamente. I pesi delle attrezzature di sollevamento dei carichi (benne, magneti, ganci porta-carico, ecc.) sono dedotti dai valori di carico massimo ammissibile. Tutti i dati di carico massimo ammissibile con larghezza del telaio pari a 2,5 m. Larghezza del telaio pari a 2,75 m disponibile.

CARGO MASSIMO AMMISSIBILE

Carico massimo ammissibile

Braccio triplice, braccio base 1,87 m (C6.41) e avambraccio 3,10 m (C6.46)

+ braccio 2,65 m (D6.3), sbraccio massimo 9,20 m

Carico massimo ammissibile 180MH Braccio base 1,87 m (C6.41) e avambraccio 3,10 m (C6.46) + braccio 2,65 m (D6.3), sbraccio massimo 9,20 m

| Altezza | | 3,0 m | | 4,5 m | | 6,0 m | | 7,5 m | |
|---------|---|----------|-------------|----------|-------------|----------|-------------|----------|-------------|
| | | FRONTALE | TRASVERSALE | FRONTALE | TRASVERSALE | FRONTALE | TRASVERSALE | FRONTALE | TRASVERSALE |
| + 6,0 m | APS sollevato dietro | | | 4,1* | 4,0 | 3,7* | 2,5 | | |
| | APS abbassato dietro | | | 4,1* | 4,1* | 3,7* | 2,8 | | |
| | Stabilizzatori dietro / davanti abbassato | | | 4,1* | 4,1* | 3,7* | 3,7* | | |
| | APS stabilizzatori abbassato | | | 4,1* | 4,1* | 3,7* | 3,7* | | |
| + 4,5 m | APS sollevato dietro | | | 4,5* | 3,9 | 3,8* | 2,6 | | |
| | APS abbassato dietro | | | 4,5* | 4,3 | 3,8* | 2,9 | | |
| | Stabilizzatori dietro / davanti abbassato | | | 4,5* | 5,1* | 3,8* | 3,8* | | |
| | APS stabilizzatori abbassato | | | 4,5* | 5,1* | 3,8* | 3,8* | | |
| + 3,0 m | APS sollevato dietro | 7,1* | 6,7* | 5,2* | 3,8 | 4,1* | 2,6 | 2,9 | 1,7 |
| | APS abbassato dietro | 7,1* | 7,1* | 5,2* | 4,1 | 4,1* | 2,8 | 3,4* | 1,9 |
| | Stabilizzatori dietro / davanti abbassato | 7,1* | 7,1* | 5,2* | 5,2* | 4,1* | 4,1* | 3,4* | 3,1 |
| | APS stabilizzatori abbassato | 7,1* | 7,1* | 5,2* | 5,2* | 4,1* | 3,8 | 3,4* | 2,7 |
| + 1,5 m | APS sollevato dietro | 8,4* | 6,4 | 5,9* | 3,7 | 4,0 | 2,5 | 2,9 | 1,6 |
| | APS abbassato dietro | 8,4* | 7,1 | 5,9* | 4,0* | 4,3* | 2,8 | 3,4* | 1,8 |
| | Stabilizzatori dietro / davanti abbassato | 8,4* | 8,4* | 5,9* | 5,9* | 4,3* | 4,2* | 3,4* | 3,1 |
| | APS stabilizzatori abbassato | 8,4* | 8,4* | 5,9* | 5,5 | 4,3* | 3,8 | 3,4* | 2,7 |
| + 0 m | APS sollevato dietro | 9,4* | 6,4 | 5,9* | 3,6 | 4,0 | 2,4 | 2,8 | 1,6 |
| | APS abbassato dietro | 9,4* | 7,1 | 6,0* | 4,0 | 4,3* | 2,6 | 3,2* | 1,8 |
| | Stabilizzatori dietro / davanti abbassato | 9,4* | 9,4* | 6,0* | 6,0* | 4,3* | 4,2 | 3,2* | 3,0 |
| | APS stabilizzatori abbassato | 9,4* | 9,4* | 6,0* | 5,5 | 4,3* | 3,8 | 3,2* | 2,6 |
| - 1,5 m | APS sollevato dietro | 9,9* | 6,0 | 6,0 | 3,4 | 3,9 | 2,2 | | |
| | APS abbassato dietro | 9,9* | 6,8 | 6,1* | 3,8 | 4,4* | 2,4 | | |
| | Stabilizzatori dietro / davanti abbassato | 9,9* | 10,0* | 6,1* | 6,1* | 4,4* | 4,2 | | |
| | APS stabilizzatori abbassato | 9,9* | 10,0* | 6,1* | 5,6 | 4,4* | 3,6 | | |
| - 3,0 m | APS sollevato dietro | 10,3* | 6,0 | 6,0* | 3,3 | | | | |
| | APS abbassato dietro | 10,3* | 6,8 | 6,0* | 3,6 | | | | |
| | Stabilizzatori dietro / davanti abbassato | 10,3* | 10,3* | 6,0* | 6,0* | | | | |
| | APS stabilizzatori abbassato | 10,3* | 10,3* | 6,0* | 5,5 | | | | |

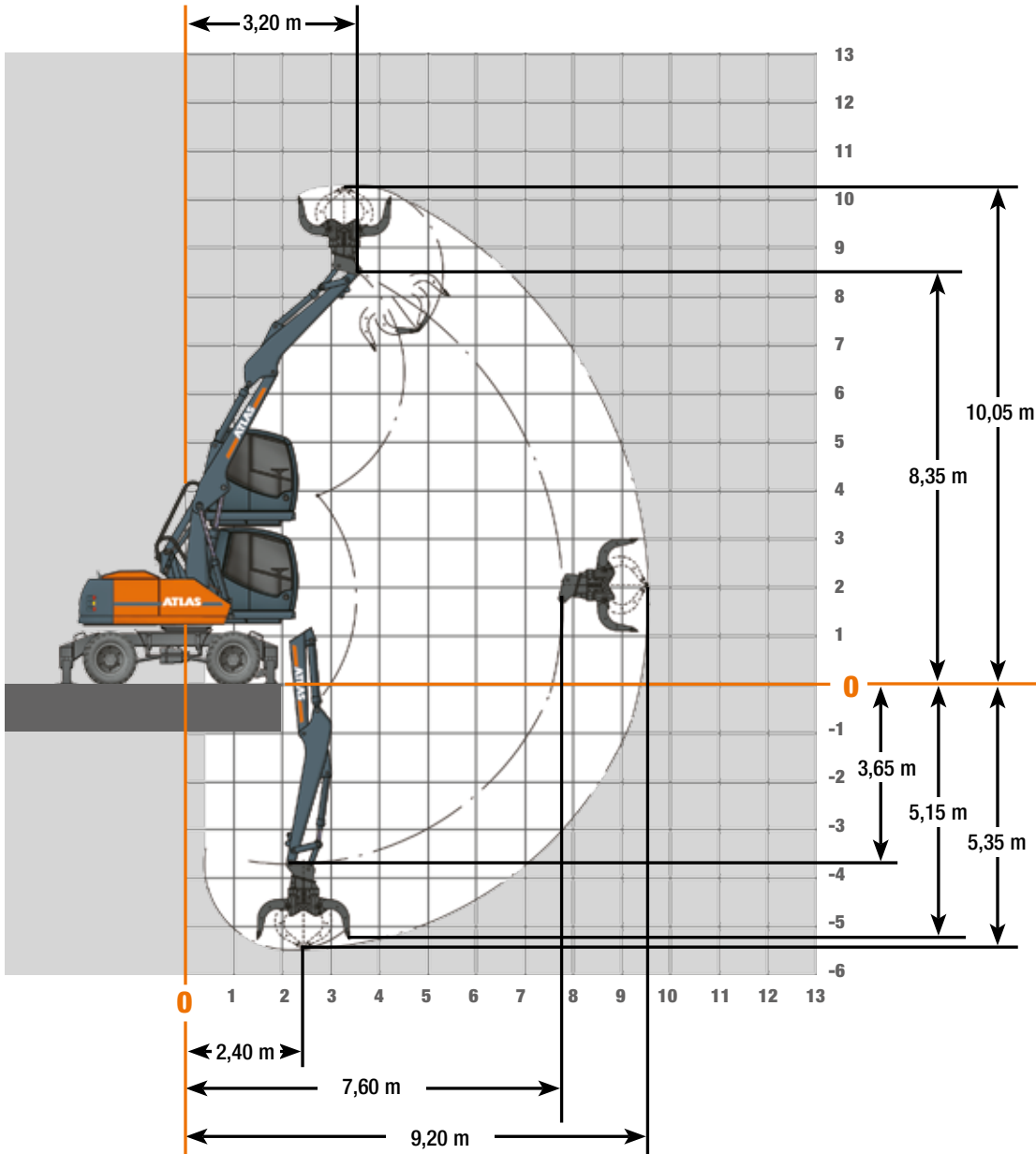
Carico massimo ammissibile 200MH Braccio base 1,87 m (C6.41) e avambraccio 3,10 m (C6.46) + braccio 2,65 m (D6.3), sbraccio massimo 9,20 m

| Altezza | | 3,0 m | | 4,5 m | | 6,0 m | | 7,5 m | |
|---------|---|----------|-------------|----------|-------------|----------|-------------|----------|-------------|
| | | FRONTALE | TRASVERSALE | FRONTALE | TRASVERSALE | FRONTALE | TRASVERSALE | FRONTALE | TRASVERSALE |
| + 6,0 m | APS sollevato dietro | | | 4,1* | 4,1* | 3,7* | 2,9 | | |
| | APS abbassato dietro | | | 4,1* | 4,1* | 3,7* | 3,3 | | |
| | Stabilizzatori dietro / davanti abbassato | | | 4,1* | 4,1* | 3,7* | 3,7* | | |
| | APS stabilizzatori abbassato | | | 4,1* | 4,1* | 3,7* | 3,7* | | |
| + 4,5 m | APS sollevato dietro | | | 4,5* | 4,4 | 3,8* | 3,0 | | |
| | APS abbassato dietro | | | 4,5* | 4,5* | 3,8* | 3,3 | | |
| | Stabilizzatori dietro / davanti abbassato | | | 4,5* | 4,5* | 3,8* | 3,8* | | |
| | APS stabilizzatori abbassato | | | 4,5* | 4,5* | 3,8* | 3,8* | | |
| + 3,0 m | APS sollevato dietro | 7,1* | 7,1* | 5,3* | 4,3 | 4,1* | 2,9 | 3,3 | 2,0 |
| | APS abbassato dietro | 7,1* | 7,1* | 5,3* | 4,7 | 4,1* | 3,2 | 3,4* | 2,2 |
| | Stabilizzatori dietro / davanti abbassato | 7,1* | 7,1* | 5,3* | 3,5* | 4,1* | 4,1* | 3,4* | 3,4* |
| | APS stabilizzatori abbassato | 7,1* | 7,1* | 5,3* | 3,5* | 4,1* | 4,1* | 3,4* | 3,1 |
| + 1,5 m | APS sollevato dietro | 8,4* | 7,2 | 6,0* | 4,2 | 4,3* | 2,9 | 3,3 | 1,9 |
| | APS abbassato dietro | 8,4* | 8,0 | 6,0* | 4,6* | 4,3* | 3,2 | 3,4* | 2,2 |
| | Stabilizzatori dietro / davanti abbassato | 8,4* | 8,4* | 6,0* | 5,9* | 4,3* | 4,3* | 3,4* | 3,4* |
| | APS stabilizzatori abbassato | 8,4* | 8,4* | 6,0* | 5,9* | 4,3* | 4,2 | 3,4* | 3,0 |
| + 0 m | APS sollevato dietro | 9,5* | 7,2 | 6,0* | 4,2 | 4,4* | 2,8 | 3,2* | 1,9 |
| | APS abbassato dietro | 9,5* | 8,1 | 6,0* | 4,6 | 4,4* | 3,1 | 3,2* | 2,1 |
| | Stabilizzatori dietro / davanti abbassato | 9,5* | 9,5* | 6,0* | 6,0* | 4,4* | 4,4* | 3,2* | 3,2* |
| | APS stabilizzatori abbassato | 9,5* | 9,5* | 6,0* | 6,0* | 4,4* | 4,2 | 3,2* | 3,0 |
| - 1,5 m | APS sollevato dietro | 9,9* | 6,9 | 6,1* | 4,0 | 4,5* | 2,6 | | |
| | APS abbassato dietro | 9,9* | 8,0 | 6,1* | 4,5 | 4,5* | 2,9 | | |
| | Stabilizzatori dietro / davanti abbassato | 9,9* | 9,9* | 6,1* | 6,1* | 4,5* | 4,5* | | |
| | APS stabilizzatori abbassato | 9,9* | 9,9* | 6,1* | 6,1* | 4,5* | 4,1 | | |
| - 3,0 m | APS sollevato dietro | 10,3* | 6,9 | 6,0* | 3,8 | | | | |
| | APS abbassato dietro | 10,3* | 8,0 | 6,0* | 4,3 | | | | |
| | Stabilizzatori dietro / davanti abbassato | 10,3* | 10,3* | 6,0* | 6,0* | | | | |
| | APS stabilizzatori abbassato | 10,3* | 10,3* | 6,0* | 6,0* | | | | |

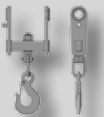
Le massime capacità di sollevamento indicate in tonnellate includono una stabilità del 33% o sono calcolate secondo l'87% della forza di sollevamento idraulica, ai sensi della norma ISO10567. Questi valori valgono per le estremità dei bracci in caso di collocazione ottimale del corrispondente sistema di bracci. *attraverso il valore limitato idraulicamente. I pesi delle attrezzature di sollevamento dei carichi (benne, magneti, ganci porta-carico, ecc.) sono dedotti dai valori di carico massimo ammissibile. Tutti i dati di carico massimo ammissibile con larghezza del telaio pari a 2,5 m. Larghezza del telaio pari a 2,75 m disponibile.

Ambiti di lavoro

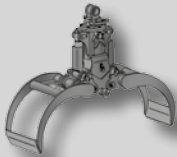
Braccio triplice, braccio base 1,87 m (C6.41) e avambraccio 3,10 m (C6.46)
+ braccio 2,65 m (D6.3)



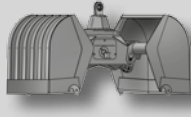
Accessori



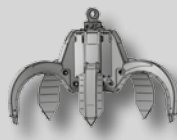
Gancio portacarico



Pinza per tronchi



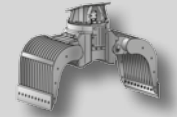
Benna bivalve



Polipo per rottame



Magnete di sollevamento

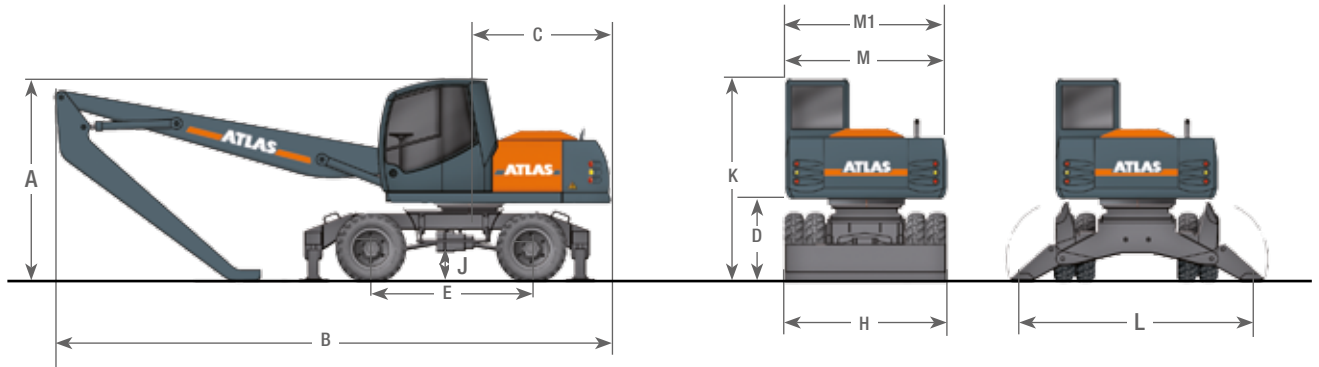


Benna selezionatrice

ATLAS

180MH/200MH

Misure

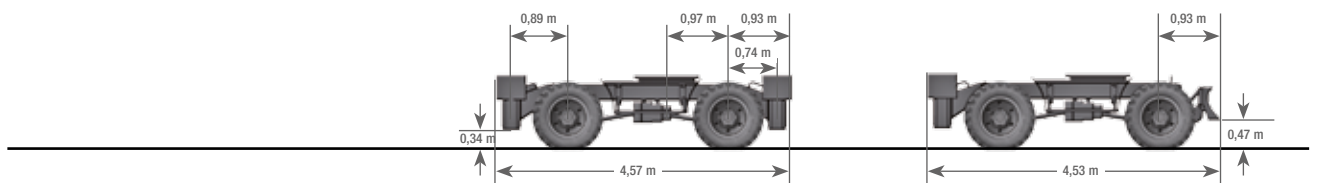


| | | | | |
|----------|--|-----------|--|--------|
| A | ALTEZZA DI TRASPORTO | D | ALTEZZA LIBERA FINO ALLA SOVRASTRUTTURA ROTANTE | 1,22 m |
| | Braccio triplice con braccio 2,65 m | E | DISTANZA FRA GLI ASSI | 2,50 m |
| | Braccio base 6,00 m con braccio 4,00 m..... | H | TELAIO LARGO / LARGHEZZA DELLA LAMA | 2,49 m |
| | Braccio base 6,00 m e braccio con cilindro d'inclinazione 4,00 m .. | J | DISTANZA DAL SUOLO | 0,45 m |
| B | LUNGHEZZA DI TRASPORTO | K | ALTEZZA SOPRA LA CABINA | 3,08 m |
| | Braccio triplice con braccio 2,65 m | L | LARGHEZZA STABILIZZATORI (teso) | 3,50 m |
| | Braccio base 6,00 m con braccio 4,0 m..... | M | SOVRASTRUTTURA ROTANTE - LARGHEZZA DI TRASPORTO | 2,49 m |
| | Braccio base 6,00 m e braccio con cilindro d'inclinazione 4,0 m | M1 | LARGHEZZA DI TRASPORTO DELLA SOVRASTRUTTURA ROTANTE CON CABINA ELEVABILE (elevabile fino a 2 m) | 2,65 m |
| C | RAGGIO DI ROTAZIONE POSTERIORE | | | 2,19 m |



Elevazione della cabina 1,2 m

Cabina elevata



Telaio con supporto stabilizzatrici a 4 pale

Telaio con supporto combinato (Lama di supporto e due stabilizzatrici di supporto)

www.atlasgmbh.com

ATLAS Maschinen GmbH
 BAGGER
 Atlasstrasse 6
 27777 Ganderkesee, Germania
 T: +49 (0) 4222 954 0
 F: +49 (0) 4222 954 343
 info@atlasgmbh.com

180MH/200MH-IT (1) Valido da: agosto 2010. Le descrizioni dei prodotti e i prezzi possono essere modificati in qualsiasi momento e senza obbligo di preavviso. Le foto e/o i disegni contenuti nel presente documento sono a puro scopo illustrativo. Per le istruzioni per l'uso corretto dei singoli dispositivi, consultare il rispettivo manuale operativo. L'inosservanza dei manuali operativi durante l'uso dei nostri dispositivi o altri comportamenti negligenti potrebbero cagionare gravi lesioni o morte. Per il presente prodotto viene concessa esclusivamente la garanzia standard corrispondente stipulata in forma scritta. Atlas non concede ulteriori garanzie di alcun tipo, implicite o esplicite. I nomi dei prodotti e dei servizi elencati possono essere marchi registrati, marchi di servizio o nomi commerciali di Atlas Maschinen GmbH, e/o delle sue consociate. Tutti i diritti riservati. "ATLAS" è un marchio registrato di Atlas Maschinen GmbH. Copyright © 2010 Atlas Maschinen GmbH.

Numero catalogo 6150733